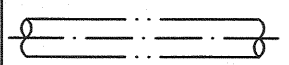
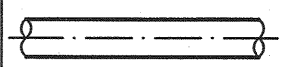
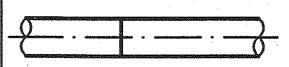
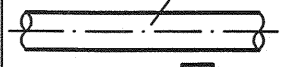

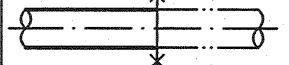
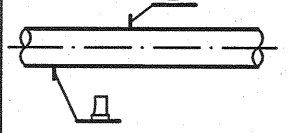
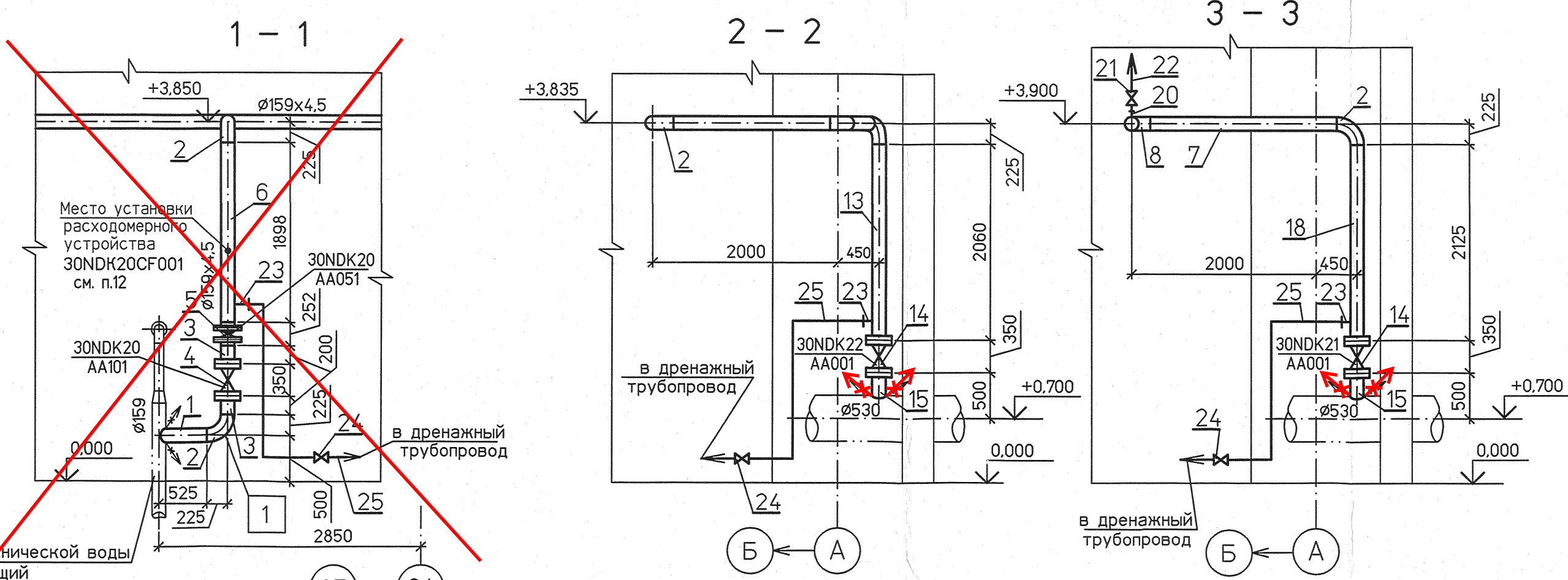
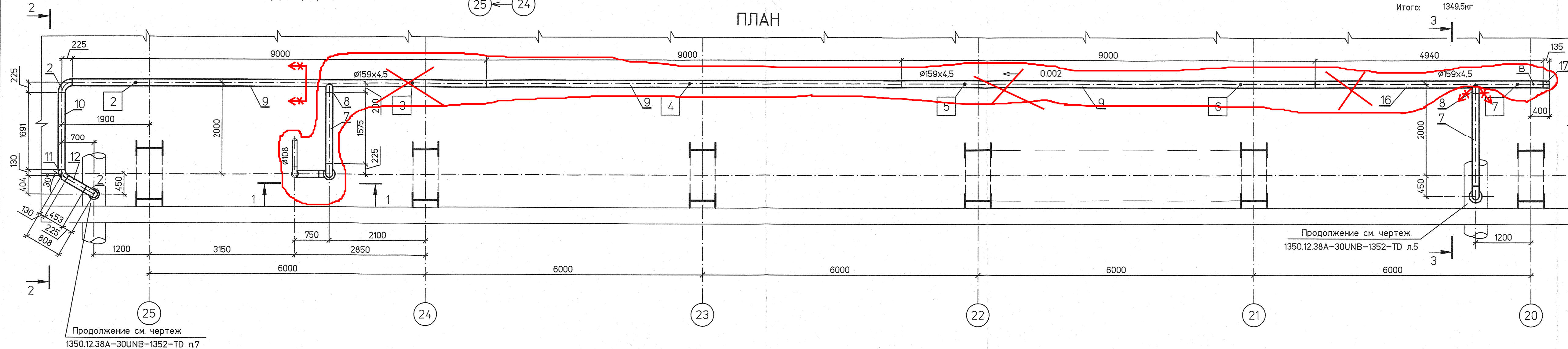


Условные обозначения	
	Трубопровод, не входящий в проект
	Проектируемый трубопровод
	Монтажный сварной шов
	Позиция детали
	Позиция опоры
	Граница проекта
	Штуцер установки дренажа, воздушника.



Спецификация деталей (окончание)							
Поз	Обозначение	Наименование	Кол.	Материал	Масса, кг		Приме- чение
					ед.	общ.	
15	по типу 152 ОСТ 34 10.761-97	Штуцер 159х4,5-500 L=244	2	B20 ГОСТ 10705-80	4,2	8,4	
16	ГОСТ 10704-91	Труба Т159х4,5 L=4940	1	B20 ГОСТ 10705-80	84,7	84,7	
17	14 ОСТ 34 10.758-97	Заглушка 150-16	1	Сборный	4,6	4,6	
18	ГОСТ 10704-91	Труба Т159х4,5 L=2121	1	B20 ГОСТ 10705-80	36,4	36,4	
19							
20	013 ОСТ 34 10.761-97	Штуцер 18х2-150	1	B20 ГОСТ 10705-80	0,08	0,08	
21	КШ.П.15.16-00	Кран шаровой Ду15 Ру1,6МПа	1	Сборный	0,8	0,8	
22	ГОСТ 10704-91	Труба Т 18х2 м	6	B20 ГОСТ 10705-80	0,79	4,7	
23	025 ОСТ 34 10.761-97	Штуцер 25х2-150	3	B20 ГОСТ 10705-80	0,11	0,33	
24	КШ.П.20.16-00	Кран шаровой Ду20 Ру1,6МПа	3	Сборный	1,85	5,6	
25	ГОСТ 10704-91	Труба Т 25х2 м	10	B20 ГОСТ 10705-80	1,13	11,3	
26	ГОСТ 10704-91	Труба Т159х4,5 м	2	B20 ГОСТ 10705-80	17,15	34,3	
	ГОСТ 9467-75	Наплавленный металл		342A		3,5	

Спецификация деталей (начало)							
Поз	Обозначение	Наименование	Кол.	Материал	Масса, кг		Приме- чение
					ед.	общ.	
1	по типу 143 ОСТ 34 10.761-97	Штуцер 159х4,5-150 L=498	1	B20 ГОСТ 10705-80	8,5	8,5	
2	ОСТ 34 10.699-97	Отвод П 90° 159х6	5	ТУ 14-3-190-2004	8,4	42	
3	ГОСТ 10704-91	Труба Т159х4,5 L=196	2	B20 ГОСТ 10705-80	3,4	6,8	
4	30с41нж	Задвижка Ду150 Ру1,6МПа	1	Сборный	115	115	С ответными фланцами и крепежом
5	19с73нж	Клапан обратный Ду150 Ру4,0 МПа	1	Сборный	50	50	С ответными фланцами и крепежом
6	ГОСТ 10704-91	Труба Т159х4,5 L=1898	1	B20 ГОСТ 10705-80	32,6	32,6	
7	ГОСТ 10704-91	Труба Т159х4,5 L=1575	2	B20 ГОСТ 10705-80	27	54	
8	143 ОСТ 34 10.761-97	Штуцер 159х4,5-150	2	B20 ГОСТ 10705-80	2,51	5,02	
9	ГОСТ 10704-91	Труба Т159х4,5 L=9000	3	B20 ГОСТ 10705-80	154,4	463,2	
10	ГОСТ 10704-91	Труба Т159х4,5 L=1691	1	B20 ГОСТ 10705-80	29	29	
11	ОСТ 34 10.699-97	Отвод П 60° 159х6	1	ТУ 14-3-190-2004	5,6	5,6	
12	ГОСТ 10704-91	Труба Т159х4,5 L=453	1	B20 ГОСТ 10705-80	7,8	7,8	
13	ГОСТ 10704-91	Труба Т159х4,5 L=2056	1	B20 ГОСТ 10705-80	35,3	35,3	
14	30с941нж Опросный лист №5	Задвижка Ду150 Ру1,6МПа	2	Сборный	150	300	С ответными фланцами и крепежом



Металл для изготовления элементов крепления трубопроводов Ду<50мм

Поз	Обозначение	Наименование	Кол.	Материал	Масса, кг		Примечание
					ед.	общ.	
1	ГОСТ 8509-93	Уголок 50x50x5-В	м	Ст3пс6 ГОСТ 535-2005	3,77	7,54	
2	ГОСТ 19903-74	Лист Б-ПН-0-5	м²	Ст3пс5 ГОСТ 14637-89	39,25	11,8	
3	ГОСТ 2590-2006	Круг В-8	м	ГОСТ 1050-88	0,395	0,79	
4	ГОСТ 5915-70	Гайка М8	5	ГОСТ 1759,0-87	0,005	0,04	
	ГОСТ 9467-75	Наплавленный металл		342A		0,3	

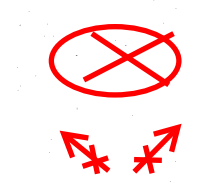
ИТОГО: 20,5 кг

Перечень опор

Поз	Обозначение	Наименование	Диам. тр-да, мм	Нагрузка, кгс		Отметка оси трубы, м	Макс. перемещение, мм		Масса опоры, кг
				на опору	на пруж.		верт.	гориз.	
1	1350.12.38А-30УНВ-1340-ТД л.3.1	Опора отвода	159	450	-	0,500	-	-	8,9
2	1350.12.38А-30УНВ-1340-ТД л.3.2	Опора скользящая	159	450	-	+3,838	-	-	12,7
3	1350.12.38А-30УНВ-1340-ТД л.3.2	Опора скользящая	159	450	-	+3,850	-	-	12,7
4	1350.12.38А-30УНВ-1340-ТД л.3.2	Опора скользящая	159	450	-	+3,862	-	-	12,7
5	1350.12.38А-30УНВ-1340-ТД л.3.2	Опора скользящая	159	450	-	+3,874	-	-	12,7
6	1350.12.38А-30УНВ-1340-ТД л.3.2	Опора скользящая	159	450	-	+3,886	-	-	12,7
7	1350.12.38А-30УНВ-1340-ТД л.3.2	Опора скользящая	159	450	-	+3,898	-	-	12,7

ИТОГО: 85,1 кг

- Среда: вода
- Рабочие параметры: Рр=0,6 МПа, tr=7°
- Категория трубопровода ВV по "Рекомендации устройства и безопасной эксплуатации технологических трубопроводов", утвержденной приказом №784 от 27.12.2012 г. федеральной службой по экологическому, технологическому и атомному надзору.
- Общие указания см. п.1 настоящего проекта.
- Сварные стыковые соединения по ОСТ 34 10.748-97, тип шва С02.
- Срок службы трубопровода 30 лет
- Приварку фланцев к трубопроводам Ду200 выполнить в соответствии с ГОСТ16037-80. Тип шва У7. Трубы заказаны с учетом недопада 4мм.
- Трубопроводы дренажей и воздушников прокладывать и крепить по месту. Арматуру устанавливать в местах, удобных для ремонта и обслуживания. Расстояние между опорами-2м.
- Окраску трубопровода выполнить в соответствии с ГОСТ 14202-69.
- Привязки и отметки трубопровода уточняются на монтаже.
- Деталь поз. 40 дана для подгонки на монтаже.
- Расходомерное устройство и закладные устройства КИПиА учтены в чертежах А5.



1350.12.38А-30УНВ-1340-ТД			
Объекты III очереди строительства			
ЗАО СГК (ТЭЦ)			
Изм.	Колуч.	Лист	№ док.
Н. контр.	Михеев	Лист	№ док.
ГИП	Гладилов	Лист	№ док.
Нач. отд.	Волков	Лист	№ док.
Проверил	Шкитилева	Лист	№ док.
Разработал	Задорожная	Лист	№ док.
Сетевая установка основных и пиковых подогревателей турбоагрегатов ст.188.3. II система теплоснабжения.			
Трубопровод аварийной подпитки теплосети.			
Монтажный чертеж.			
Файл			
Стадия	Лист	Листов	
Р	2		
Формат А3х3			